

BOSCH ENGINEERING IN ABSTATT

Entwurf • Design Studio Alexander Fehre, Stuttgart

Die 1999 gegründete Bosch Engineering GmbH (BEG), eine Tochter der Robert Bosch GmbH, entwickelt individuelle Mobilitätskonzepte – ab Stückzahl eins. Dahinter steckt ein geballtes Potenzial an Kreativität und Know-how. Den Custom-made-Spirit spiegeln jetzt auch die neuen Kunden-, Mitarbeiter- und Foyerbereiche am Hauptsitz Abstatt wider, die das Stuttgarter Studio Alexander Fehre konzipiert hat.

von • by Annette Weckesser

Bei Bosch Engineering entstehen maßgeschneiderte Mobilitätslösungen für die Straße, die Schiene, die Rennstrecke und die Luft. Diese Dynamik und Offenheit für Innovationen sollte künftig auch für Kunden atmosphärisch in Abstatt ablesbar sein. Studio Alexander Fehre (SAF) entwickelte deshalb für zwei Gebäude aus verschiedenen Epochen eine gemeinsame Sprache. Das innenarchitektonische Vokabular wirkt jung, frisch, relaxt, flexibel, design- und technikaffin. Als Alleskönner bieten die neu zu bespielenden Flächen Raum für Kundenempfänge, Events, Ausstellungen, Workshops, Schulungen, Meetings und informelle Treffen. Im Gegensatz zu Fehres Arbeitswelten für Robert Bosch Automotive Steering in Schwäbisch Gmünd (AIT 4.2018) war der gestalterische Spielraum dieses Auftrags jedoch wesentlich enger gesteckt. Loses Mobiliar sorgt für die gewünschte Flexibilität. Lässige Lounge-Sofas mit sonnengelben Farbakzenten, Poufs und mattschwarze Beistelltische gesellen sich zu eigens von SAF entworfenem Mobiliar, zu futuristisch anmutenden Acrylglaswürfeln mit leuchtend orangefarbenen Kanten, Holzwürfeln mit verspiegelten, grün folierten Oberflächen, matt-schwarzen Stehtischen und gepolsterten Stellwänden, deren Haltegurte explizit an Sicherheitsgurte erinnern. Im Altbau 301 kontrastiert all dies mit dem dunklen Betonwerksteinboden und der massiven Treppe. Flip-Flop-Lack lässt deren Wangen je nach Blickwinkel blau-grün changieren. Eine gemeinsame Sprache sprechen auch die fixen Wände beider Gebäude: Die pixelartige „Camouflage“ der Glaswände ist den Hüllen von Erbkönigen entlehnt. Markante Lochungen, die an die Muster von Lochkarten erinnern, verleihen sämtlichen Holzvertäfelungen eine zweite Ebene. Im neueren Gebäude 204 steht ein langes „Riesenmöbel“ aus Holz mit eben dieser Ornamentik. Es dient als Sitztribüne auf der einen, als Café-Bar auf der anderen Seite. In die Flanken sind Garderoben, Schließfächer, Alkoven und der Aufzug integriert. Gelochte, hinterleuchtete Aluminiumpaneele lassen das „Labcar Labor“ wie das Setting eines Science-Fiction-Films wirken. Das Hightech-Flair dieses Schulungs- und Simulationsraums entspricht ganz dem Tun von Bosch Engineering.



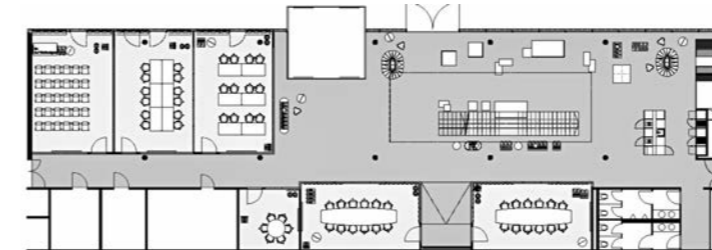


Entwurf • Design Studio Alexander Fehre, Stuttgart
Bauherr • Client Bosch Engineering GmbH, Abstatt
Standort • Location Robert-Bosch-Allee 1, Abstatt
Nutzfläche • Floor space 4500 m²
Fotos • Photos Philip Kottlorz, Stuttgart
Mehr Infos auf Seite • More info on page 166

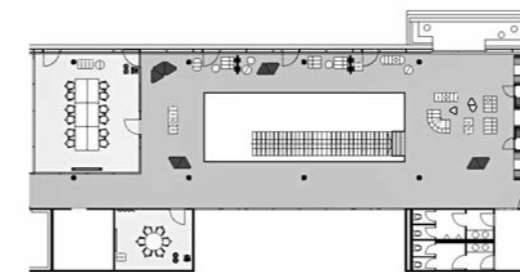


BOSCH ENGINEERING IN ABSTATT

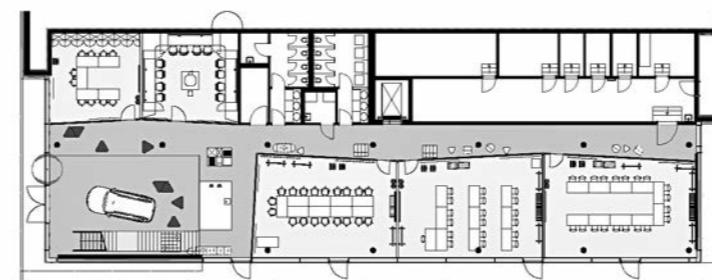
Bosch Engineering GmbH (BEG) founded in 1999 as a subsidiary of Robert Bosch GmbH develops individual mobility concepts – from quantities of one. Behind this is combined potential as to creativity and knowhow. The customized spirit is also reflected in the new areas for clients, employees and the foyer at the Abstatt headquarters which the Stuttgart Studio Alexander Fehre designed.



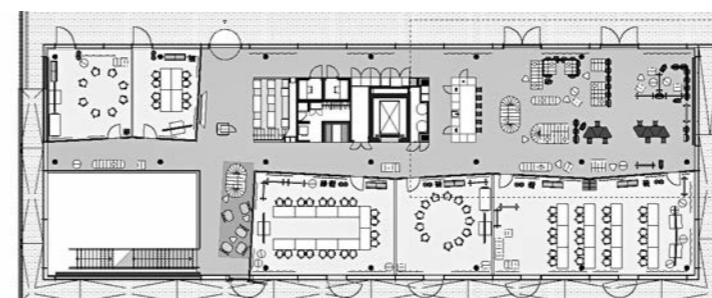
Grundriss Erdgeschoss Gebäude 301 • Ground floor plan building 301



Grundriss Obergeschoss Gebäude 301 • Upper floor plan building 301



Grundriss Erdgeschoss Gebäude 204 • Ground floor plan building 204



Grundriss Obergeschoss Gebäude 204 • Upper floor plan building 204

At Bosch Engineering, customized solutions regarding the mobility for streets, railways, race tracks and in the air are generated. In future, this dynamism and openness to innovations is to be also noticeable for the clients in the atmosphere in Abstatt. This is why Studio Alexander Fehre (SAF) has come up with a common design language for two buildings dating from different periods. The vocabulary of the interior design looks young, fresh, relaxed, flexible and shows an affinity not only to design but also to technology. As all-rounders, the newly used areas provide space for welcoming clients, events, exhibitions, workshops, training courses, meetings and informal get-togethers. In contrast to Fehre's working worlds for Robert Bosch Automotive Steering in Schwäbisch Gmünd (AIT 4.2018), however, the design scope for this commission was considerably restricted. Mobile furniture ensures the requested flexibility. Casual lounge sofas with sunny-yellow colour accents, poufs and matte-black side tables complement the furniture specifically designed by SAF, futurist-looking cubes of acrylic glass with bright orange edges, wooden cubes with mirrored, green-coated surfaces, matte-black high tables and upholstered partitions whose straps explicitly remind of safety belts. In the 301 old building, all this is in contrast with the dark artificial-stone floor and the massive stairs. Depending on the viewpoint, flip-flop lacquer makes the stair stringers shimmer blue-green. The fixed walls of both buildings also share the design vocabulary: The pixel-like "camouflage" of the glass wall is inspired by the covers of car prototypes. Striking perforations which remind of the patterns of punch cards give all the wood panellings a second layer. In the newer 204 building stands a long "colossal piece of furniture" of wood with the similar ornamentation. It serves as a seat grandstand on the one side and as a café/bar on the other. Cloakrooms, lockers, alcoves and the lift are integrated in the side parts. Perforated, back-lit aluminium panels make the Labcar Labor look like the setting of a science-fiction film. The high-tech flair of this training- and simulation room corresponds entirely to the activities of Bosch Engineering.

Holzverkleidungen mit Lochkarten-Optik prägen ... • Wood panellings with a punch-card look characterize ...

... in beiden Gebäuden die fixen Einbauten. • ... the fixed installations in both buildings.

Neubau 204: Flexible Sofalandschaften und von SAF eigens entworfene Acrylglastische setzen frische Farbakzente. • New building 204: Flexible sofa landscapes and acrylic-glass tables specifically designed by SAF

